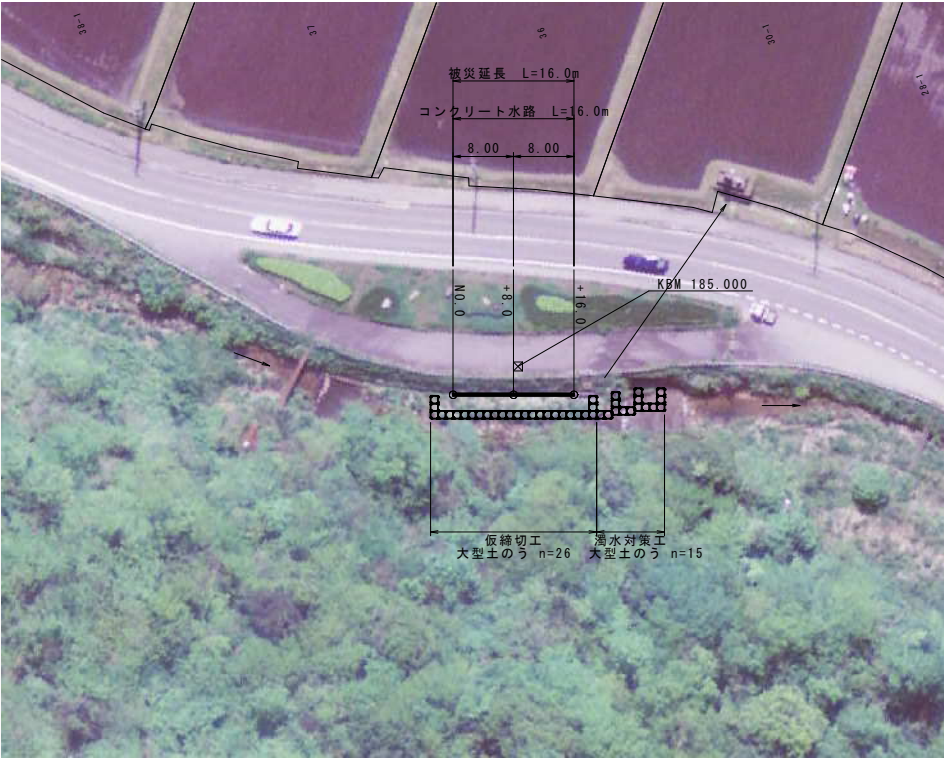


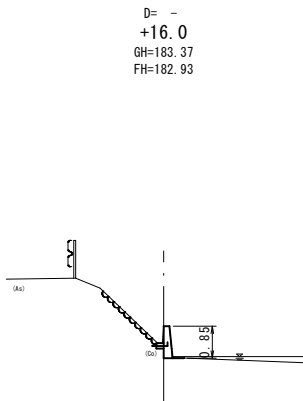
平面図

S=1:500



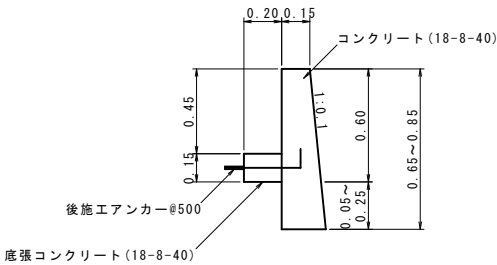
横断図

S=1:100



構造図

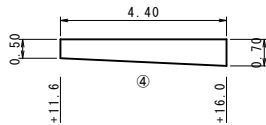
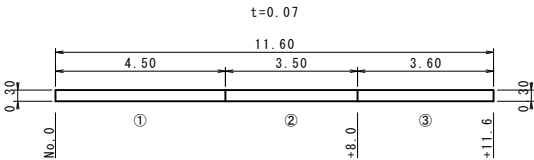
S=1:20



数量表		1m当り		
	No. 0	+8. 0	+16. 0	
コンクリート	0.15 m3	0.17 m3	0.19 m3	
型 枠	1.30 m2	1.50 m2	1.70 m2	

取壊し構造図

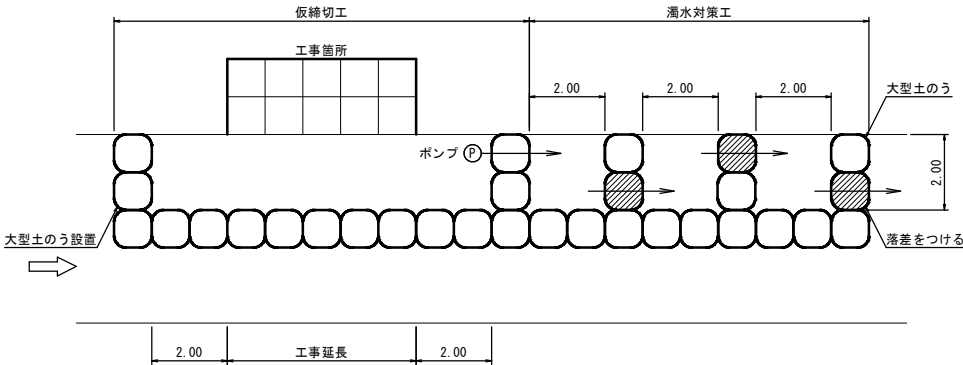
S=1:100



濁水処理工
(参考図)

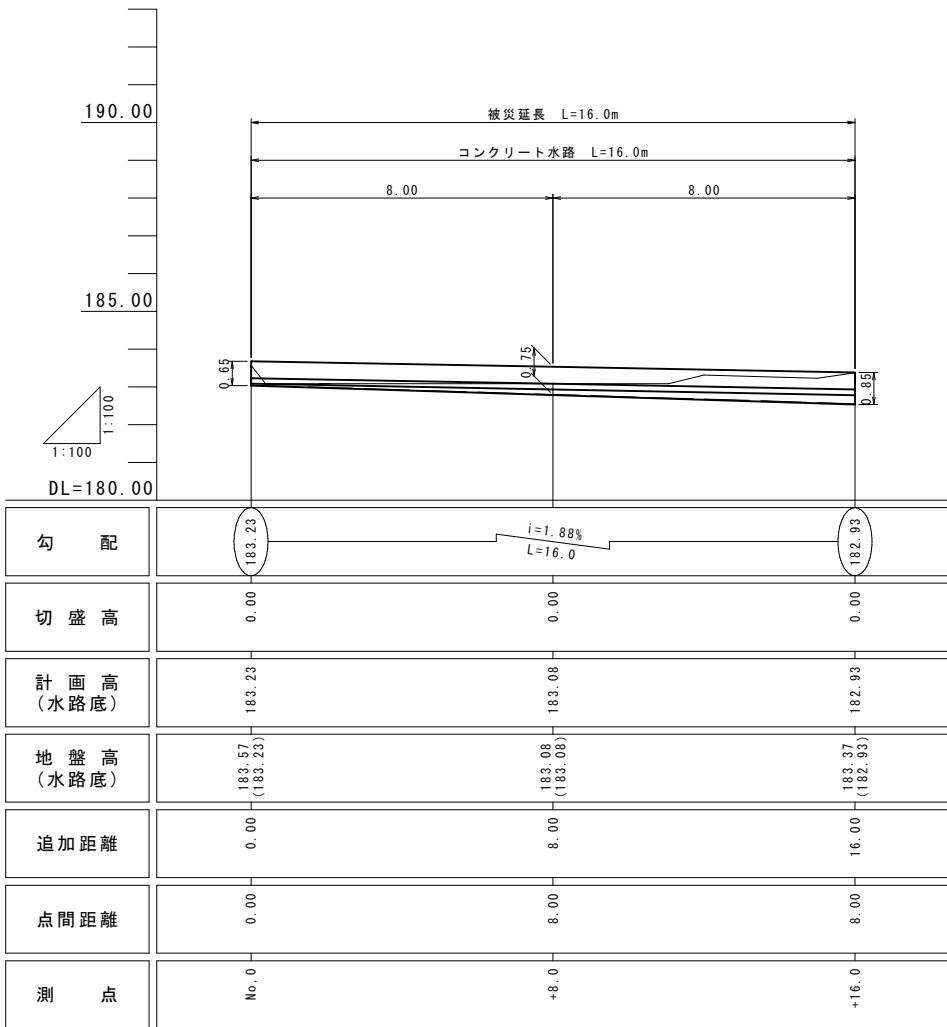
S=1:100

平面図



縦断図

S=1:100



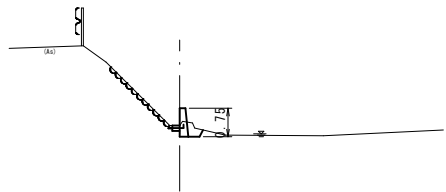
掘 削	0.1
盛 土	0.1

DL=180.00

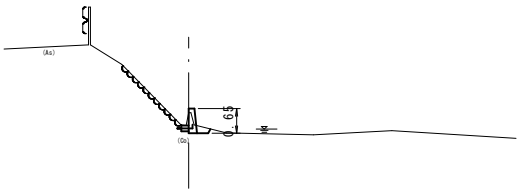
掘 削	0.1
盛 土	0.1

DL=180.00

D=8.00
+8.0
GH=183.08
FH=183.08



D=8.00
No. 0
GH=183.57
FH=183.23



工事名	令和6年7月10日～11日梅雨前線豪雨災害		
図面名	上作木水路（用水）		
作成年月日	令和	年	月 日
縮 尺	図 示	図面番号	1 / 1
会社名	広島県土地改良事業団体連合会		
事業主体	広島 県 三 次 市		